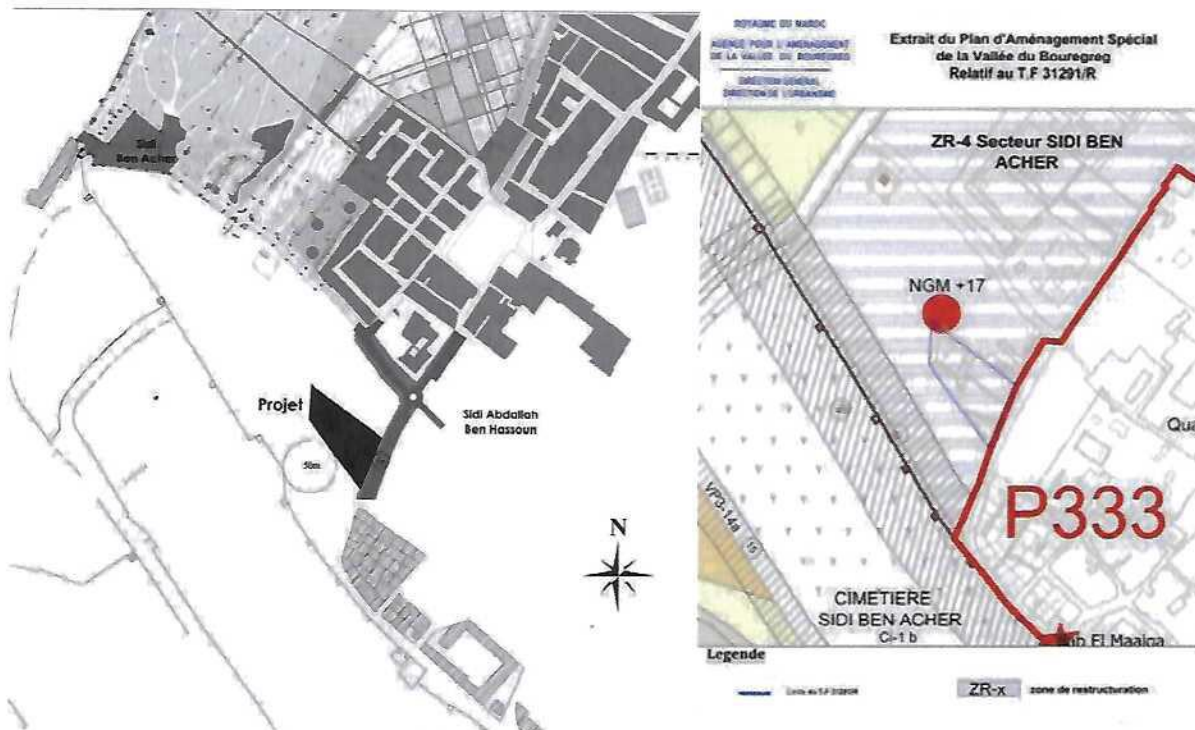


Annexe 1

Document de Présentation et périmètre d'exploitation du site

I. Localisation et Insertion Urbaine

Le site est stratégiquement situé à l'intersection de l'Avenue Hassan II et des remparts de la Médina de Salé. Sa proximité avec Borj Addoumoue et le quartier Habous de Si Abdallah Ben Hassoun lui confère une position géographique privilégiée pour les flux touristiques et locaux.



II. Caractéristiques Architecturales

Le bâtiment présente une structure caractérisée par une **architecture traditionnelle marocaine** (travail du zellige, du bois sculpté et du plâtre ciselé).

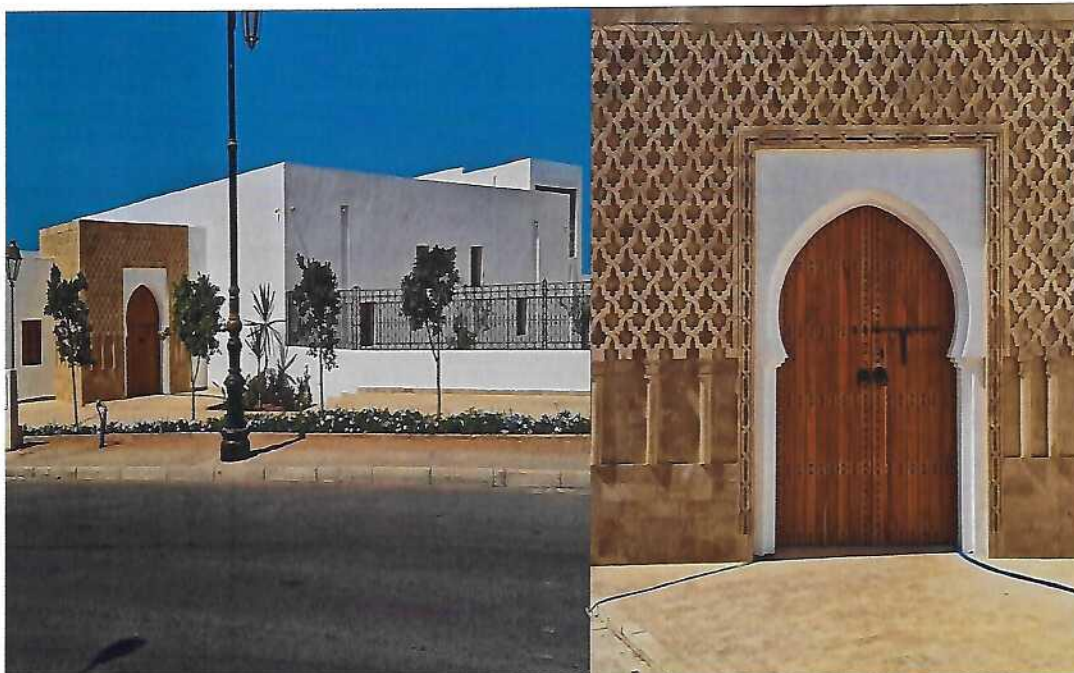
- **Organisation :** L'organisation spatiale du bâtiment repose sur des espaces thématiques complémentaires, articulés autour d'un patio central, favorisant la lisibilité du parcours de visite, la fluidité des circulations et la diversité des usages.

D'inspiration andalouse, intégrant des éléments minéraux et végétaux, ce patio sert de pivot pour la circulation et la ventilation naturelle du bâtiment.

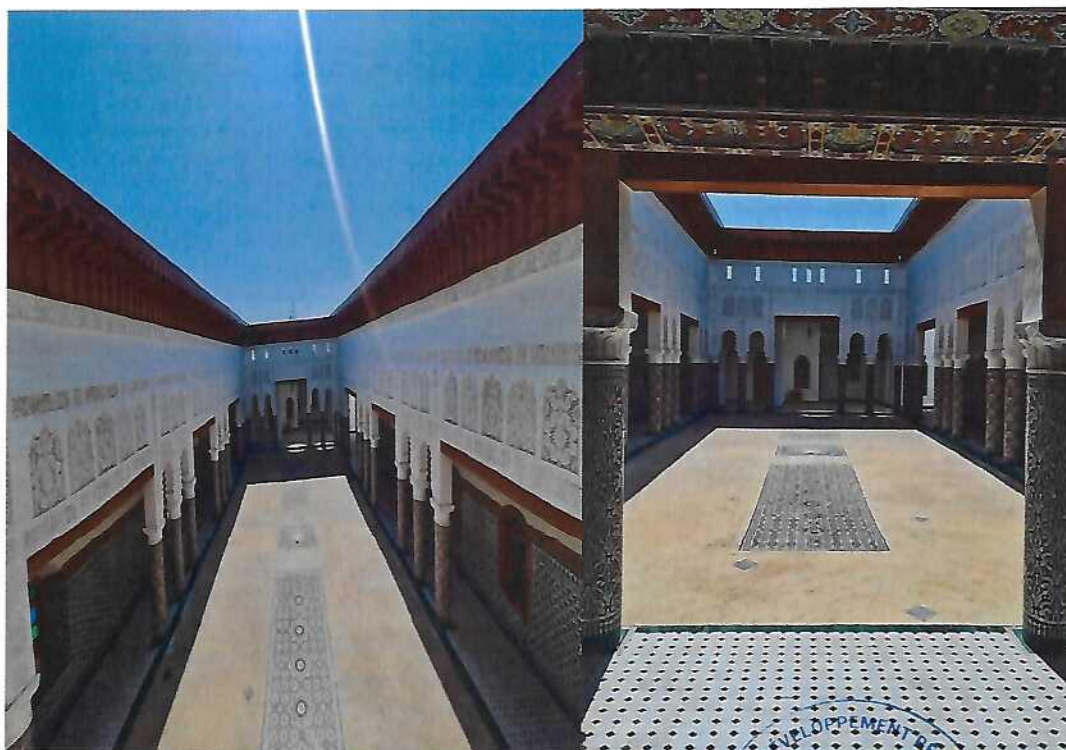
- **Distribution :** Les espaces sont articulés de manière à garantir une fluidité de circulation autour du patio.
- **Niveaux :** l'espace se déploie sur un rez-de-chaussée principal et un étage.



- **Espaces extérieurs** : l'extérieur de l'espace est constitué d'un jardin, d'un hall et une scène



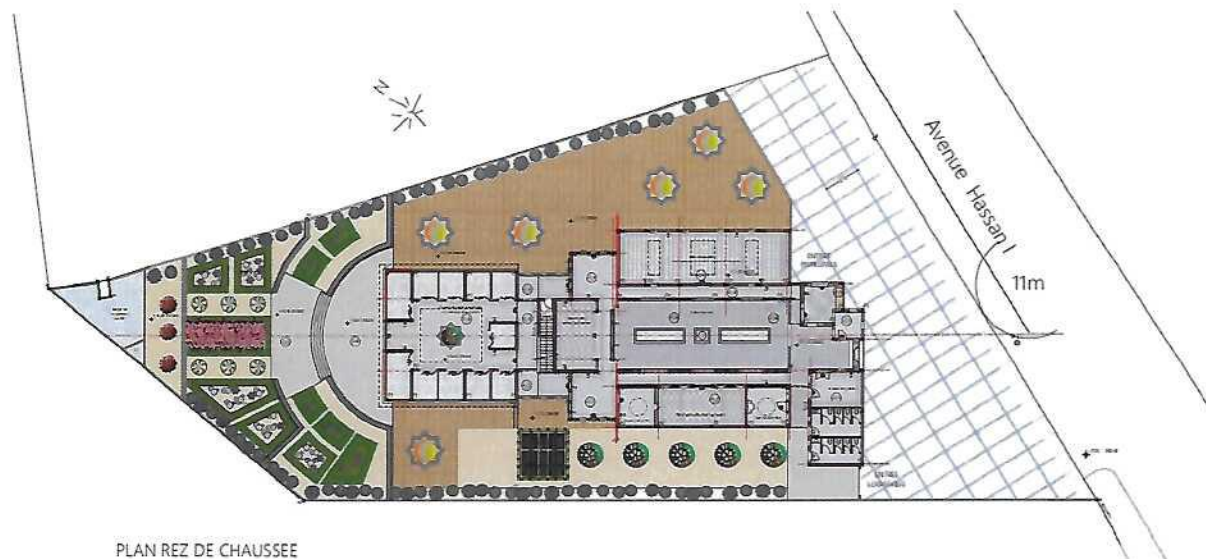
Entrée principale



Patio



III. Répartitions des espaces



Le projet totalise une superficie construite nette de **610 m²**. Dans ce qui suit, les espaces sont identifiés de manière générique (Espace 1, 2, etc.) et leur affectation initiale est communiquée à titre purement indicatif :

1. **Espace 1 - Espace de préservation** : Dédié aux métiers en voie de disparition, cet espace est conçu pour la démonstration et la transmission des savoir-faire.
2. **Espace 2 - Décoration d'intérieur**
3. **Espace 3 - Autres métiers d'artisanat**
4. **Espace 4 - Coin du bien-être**
5. **Espace 5 - Gastronomie** : Espace situé à l'étage avec une configuration de type café-maure traditionnel.
6. **Espace 6 - Commerce et Vente** : Comprend **11 boutiques** destinées à la vente et exposition de produits artisanaux.
7. **Espace 7 - Patio central**
8. **Espace 8 - Espace de prière**
9. **Espace 9 - bureau de gestion**
10. **Espace 10 - blocs sanitaires**

Espaces Extérieurs (Outdoor) : Outre les surfaces construites citées précédemment, le site intègre trois espaces extérieurs additionnels d'une surface totale de **843 m²**.

11. **Espace 11**
12. **Espace 12**
13. **Espace 13**



Wilaya de la Région de Rabat Salé Kenitra

Société de Développement Régional Rabat

Région Patrimoine Historique S.A.

Le tableau suivant indique la superficie de chaque espace du site :

Espaces de valorisation Indoor		Superficie (m ²)
Espace #1		95
Espace #2		33
Espace #3		30
Espace #4		15
Espace #5		52
Espace #6		125
Espace #7		199
Espace #8		14
Espace #9		17
Espace #10		30
Superficie construite nette totale Indoor		610 m ²
Espaces de valorisation Outdoor		Superficie (m ²)
Espace 11		421
Espace 12		279
Espace 13		143
Superficie totale Outdoor		843 m ²



IV. Visuels des espaces

- Vue d'ensemble extérieure du bâtiment



Wilaya de la Région de Rabat Salé Kenitra
Société de Développement Régional Rabat
Région Patrimoine Historique S.A.

Visuel Espace # 1 (95m²)



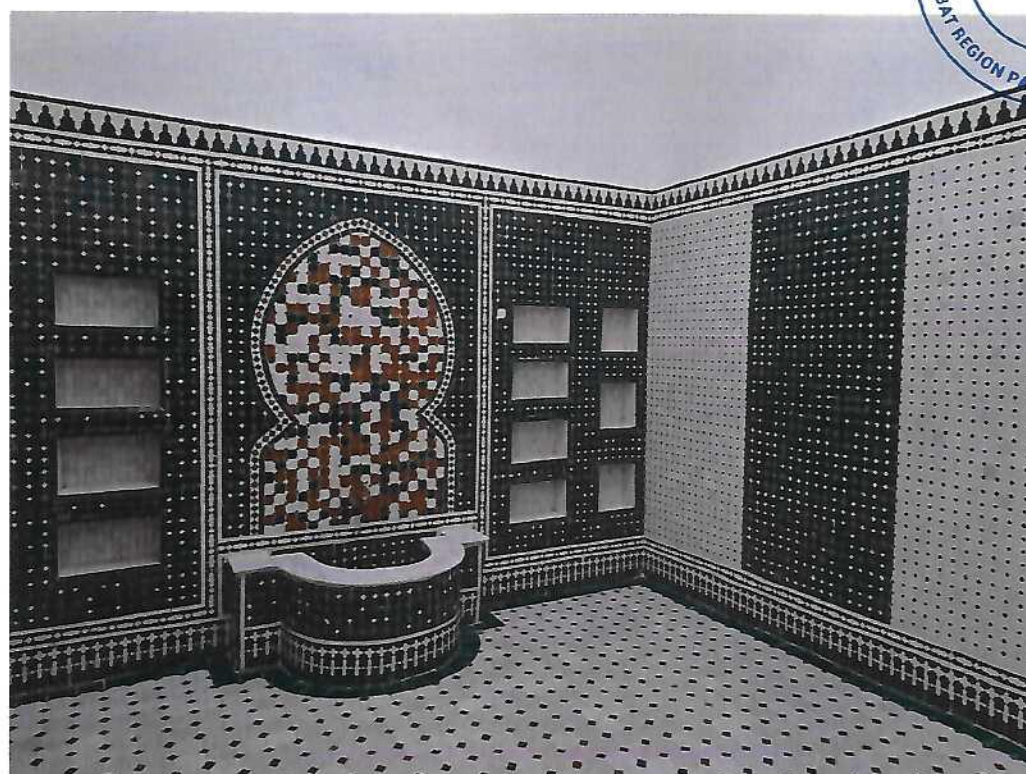
Visuel Espace # 2 (33m²)



Visuel Espace # 3 (30m²)



Visuel Espace # 4 (15m²)



Visuel Espace # 5 (52m²)



Visuel Espace # 6 (125m²)



▪ **Visuel Espace # 7 (patio de 199m²)**



Visuel Espace # 9 (17m²)

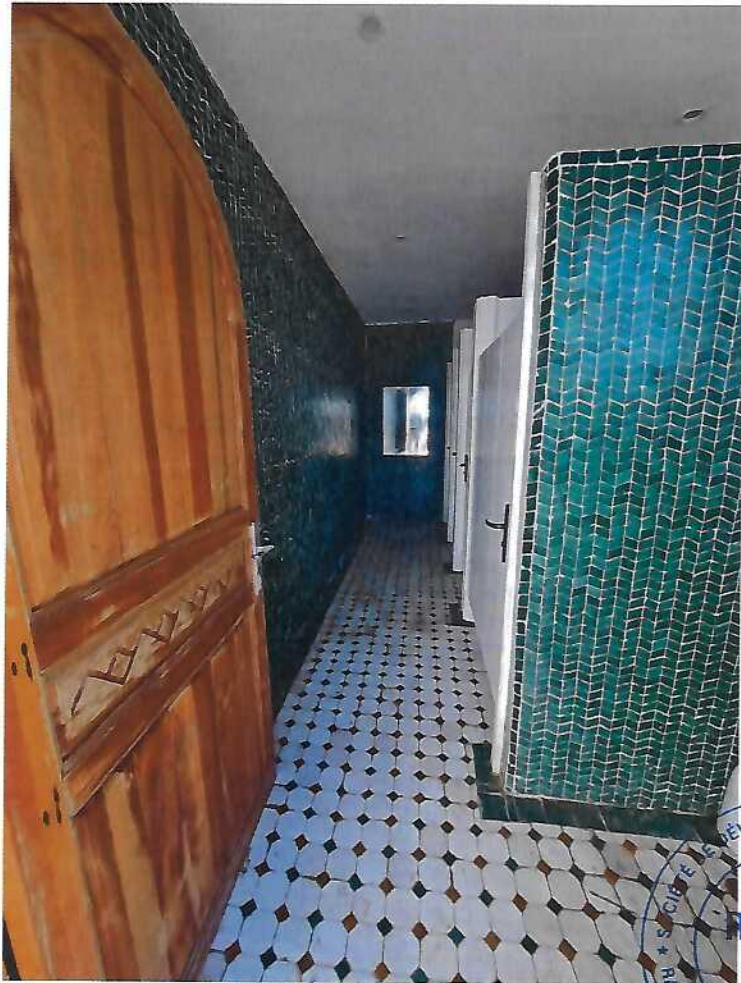


Wilaya de la Région de Rabat Salé Kenitra

Société de Développement Régional Rabat

Région Patrimoine Historique S.A.

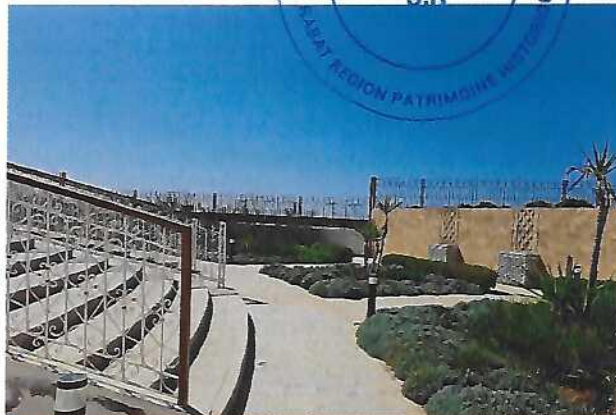
▪ **Visuel Espace # 10 (30m²)**



- Visuel outdoor – Espace # 11 coté parking (421 m²)



- Visuel outdoor – Espace # 12 (279 m²)



▪ Visuel outdoor – Espace # 13 (143 m²)

